



Softback & Hardback Owner's Guide

Soft-back & Hard-back Instructieboekje

Capote et hard-top guide de l'utilisateur

Verdeck und hardtop handbuch

Manualetto dell'utente per le capotine soffice e rigida

Capota trasera y techo rigido guia del propietario

Capota de lona e capota rígida traseiras

guia do proprietário





CAPOTA TRASERA Y TECHO RIGIDO

GUIA DEL PROPIETARIO

Indice

<i>Limpieza de la capota trasera</i>	<i>2</i>
<i>Plegado de la capota trasera</i>	<i>4</i>
<i>Desplegado de la capota trasera</i>	<i>8</i>
<i>Desmontaje de la capota trasera</i>	<i>12</i>
<i>Montaje de la capota trasera</i>	<i>14</i>
<i>Desmontaje del techo rígido</i>	<i>18</i>
<i>Montaje del techo rígido</i>	<i>19</i>
<i>Desmontaje de las barras transversales</i>	<i>22</i>
<i>Montaje de las barras transversales</i>	<i>23</i>



Limpieza de la capota trasera

AVISO!

NO limpie la capota, y MENOS AUN sus ventanillas desmontables, con productos de limpieza abrasivos o solventes.

Use sólo detergentes suaves.

IMPORTANTE

Las ventanillas desmontables de la capota son susceptibles de sufrir el rayado causado por polvo y partículas abrasivas. Por eso es importante lavarlas con frecuencia.

Cuando no use las ventanillas, guárdelas siempre en la bolsa provista - antes de guardarlas, asegúrese de que estén secas.

Limpieza de la capota trasera

Use un cepillo blando para quitar el polvo y suciedad suelta de la capota (no de las ventanillas), entonces remójela con una solución de jabón suave y agua para ablandar el polvo incrustado y quitar las manchas, antes de proceder al lavado.

Lave la capota trasera, usando una solución de agua y jabón suave, acto seguido enjuáguela con agua limpia tibia o fría. Enjuague hasta quitar todo rastro de jabón de la capota.

No limpie nunca la capota y las ventanillas con alcohol, gasolina, agentes de limpieza a base de cloro o compuestos de lavado/encerado.

No use nunca una estación de lavado automático o manguera de alta presión.

No dirija el chorro de agua a los cierres de cremallera o a las juntas.

Antes de plegar o desmontar la capota, asegúrese de que está seca.

La limpieza incorrecta y la falta de cuidado pueden dañar la capota y los paneles de ventanilla, lo cual permitiría la entrada de agua.

Limpieza de las ventanillas de la capota trasera

NO limpie las ventanillas con cepillos, solventes, gasolina, agua caliente, detergentes fuertes o productos de limpieza abrasivos.

Quite el polvo o suciedad con un paño blando húmedo.

NO frote las ventanillas con un paño cuando están secas.

Lave las ventanillas con una esponja o paño limpio y libre de partículas abrasivas, y una mezcla de detergente suave para lavar platos y agua fría o tibia. Enjuague las ventanillas meticulosamente, y límpielas con un paño blando húmedo.

Quite la escarcha, hielo y nieve con agua tibia - no use una rasqueta. Quite el hielo o la nieve de las ventanillas con cuidado, porque se rayan con facilidad y se pueden agrietar cuando están muy frías.

No pegue etiquetas autoadhesivas (insignias, pegatinas, etc.) en los paneles de ventanillas de la capota - eso podría causar daño y decoloración.

Plegado y desplegado de la

CAPOTA TRASERA

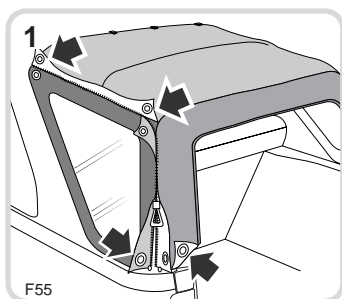
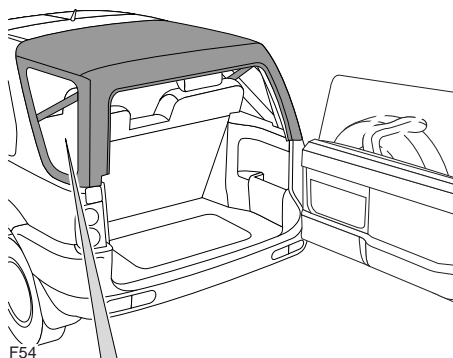


AVISO!

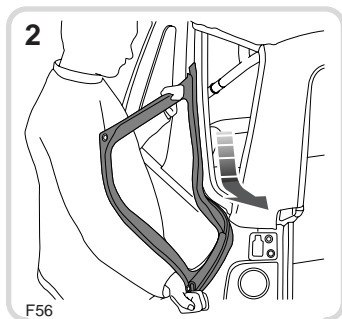
Evite plegar la capota cuando está húmeda.

Antes de plegar o desplegar, asegúrese de que las barras transversales de la baca estén situadas donde no obstruyan el movimiento de la capota, y que la antena de radio esté en posición vertical o desmontada (vea el Manual del Conductor) para evitar lesiones accidentales.

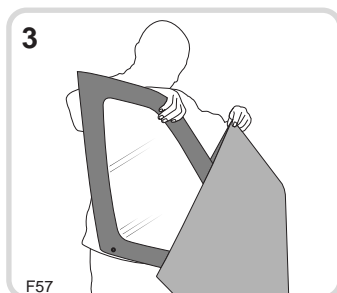
Plegado de la capota trasera



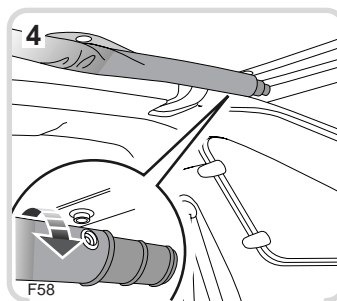
Desabroche los cierres de velcro, cremallera y presillas.



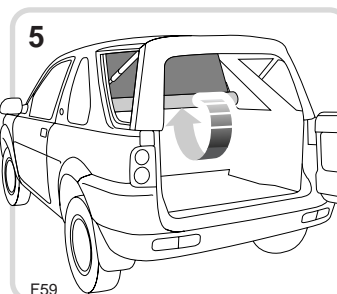
Deslice la ventanilla lateral hacia abajo y sáquela de su guía de sujeción.



Guarde las ventanillas laterales en la bolsa protectora.

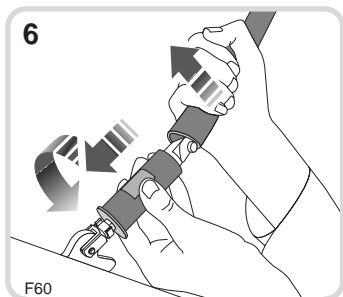


Desabroche la cubierta protectora.



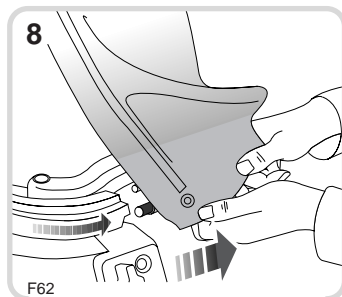
Deje que la cubierta se desenrolle.

Plegado de la capota trasera



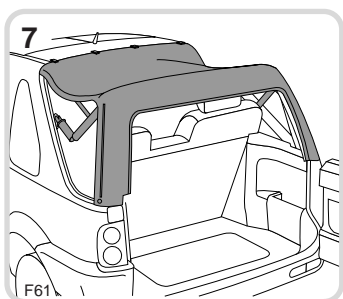
F60

Empuje y tuerza el collarín de bloqueo de la riostra angular.



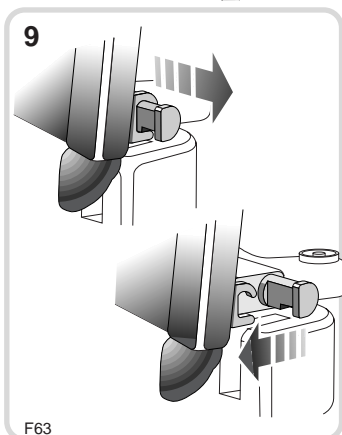
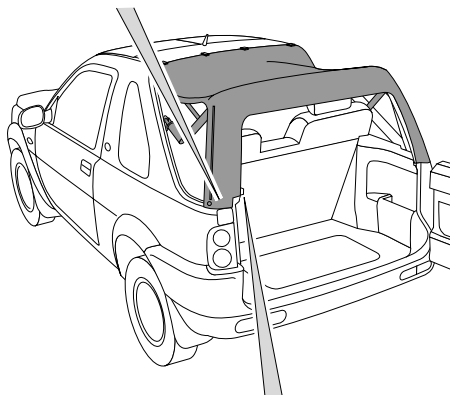
F62

Tire del ribete para sacarlo de su guía en el pilar de esquina.



F61

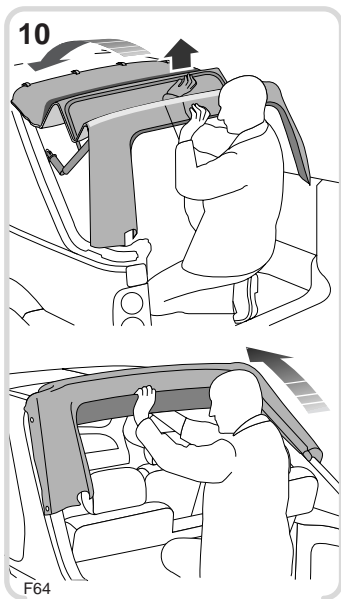
Deje que las riostras angulares pivoten hacia abajo.



F63

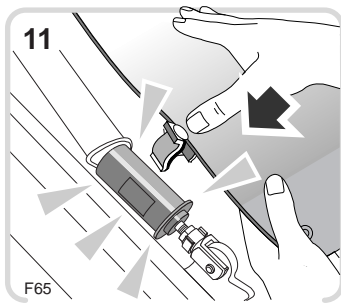
Tire de los pilares de esquina hacia el centro del vehículo, seguidamente hacia atrás para soltarlos.

Plegado de la capota trasera



F64

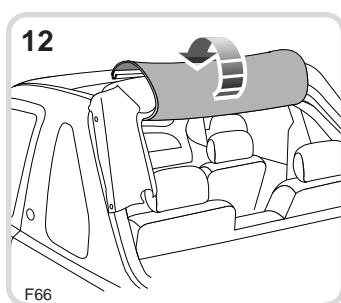
Mientras empuja la cercha central hacia arriba, pliegue la capota hacia adelante.



F65

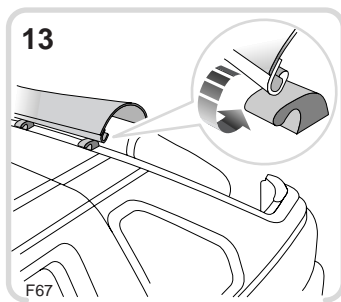
Enderece la riostra angular hasta que el collarín de bloqueo suba automáticamente.

Sujete las fijaciones del pilar de esquina al collarín de bloqueo.



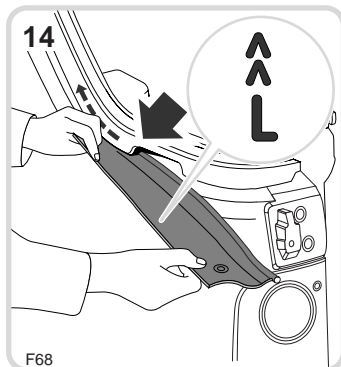
F66

Envuelva la cubierta protectora sobre el conjunto de capota trasera.



F67

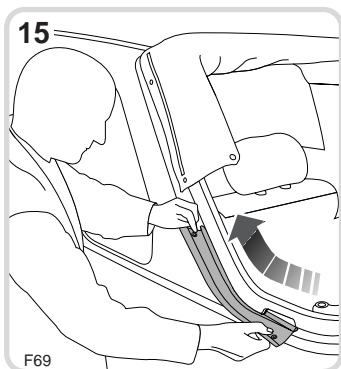
Enganche el borde delantero de la cubierta protectora en los cuatro ganchos.



F68

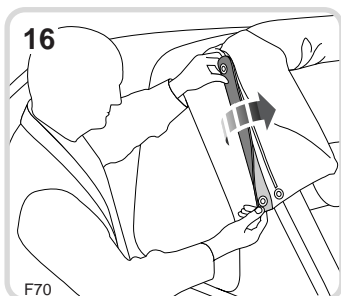
Introduzca la cubierta lateral que corresponda ("L" o "R") en la guía de sujeción, en dirección de las flechas.

Plegado de la capota trasera



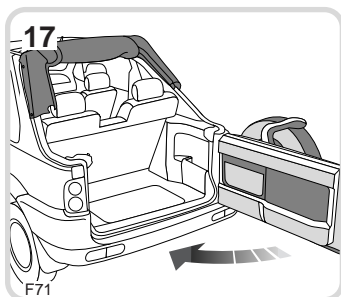
F69

Deslice la cubierta lateral hacia arriba por la guía de sujeción.



F70

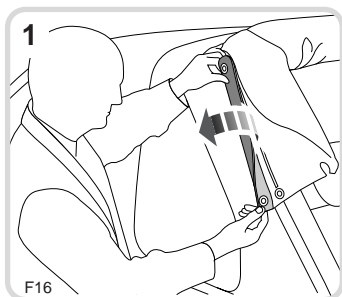
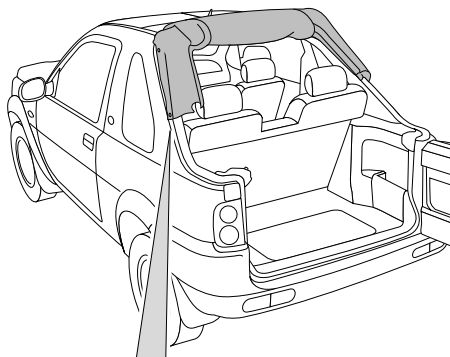
Enganche las presillas y cierres de velcro.



F71

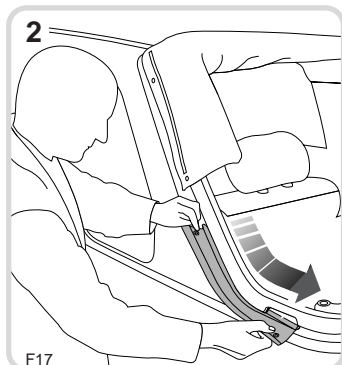
Cierre el portón trasero.

Desplegado de la capota trasera



F16

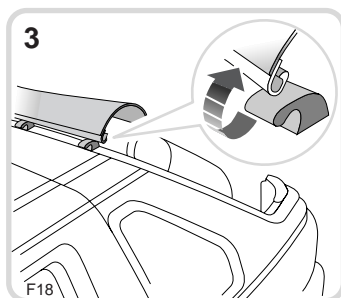
Desabroche las presillas y cierres de velcro de la cubierta lateral.



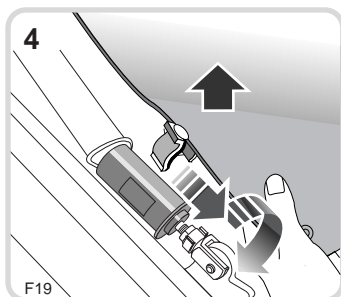
F17

Deslice la ventanilla lateral fuera de la guía de sujeción.

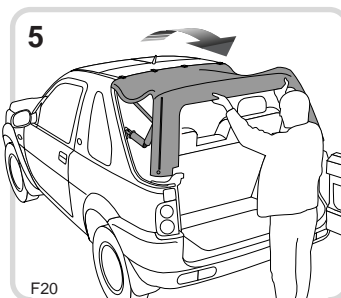
NOTA: Una vez desplegada la capota trasera, guarde las cubiertas laterales en el cofre con cerradura o en los bolsillos laterales del espacio de carga.



Desenganche la cubierta protectora.

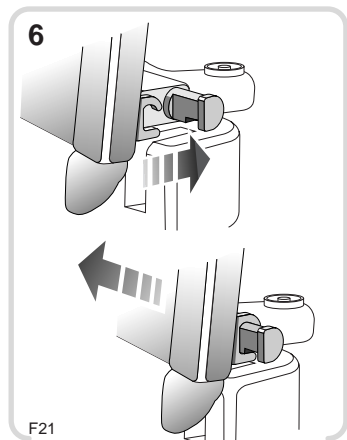


Desprenda las fijaciones de los pilares de esquina. Empuje y tuerza el collarín de bloqueo de la riostra angular.

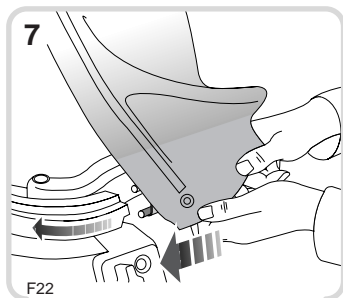
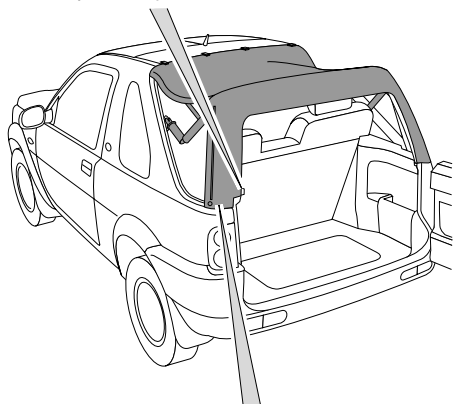


Despliegue la capota trasera hacia atrás.

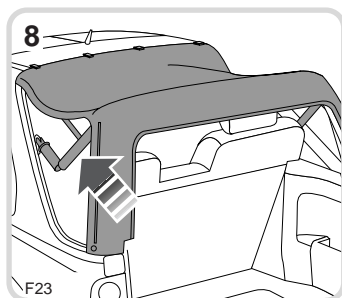
Desplegado de la capota trasera



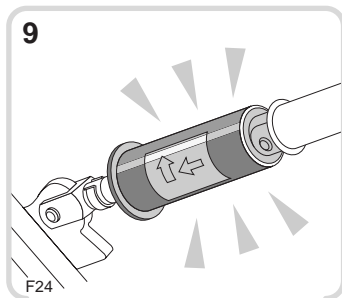
Enganche el fiador del pilar de esquina, y empujelo en dirección opuesta al centro del vehículo para bloquearlo.



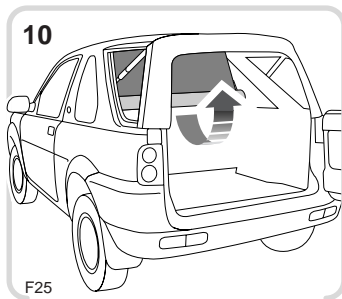
Introduzca el ribete del pilar de esquina en la guía de sujeción.



Empuje hacia arriba para enderezar la riostra angular.

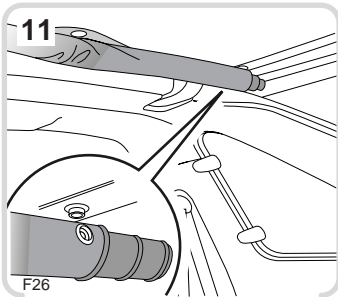


Asegúrese de que el collarín de bloqueo de la riostra angular suba automáticamente.

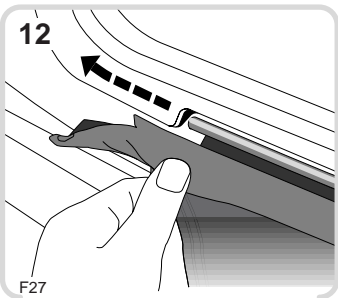


Enrolle la cubierta protectora.

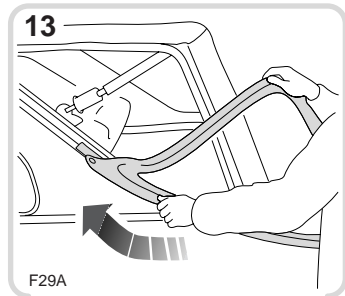
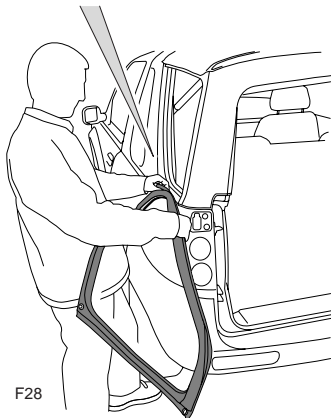
Desplegado de la capota trasera



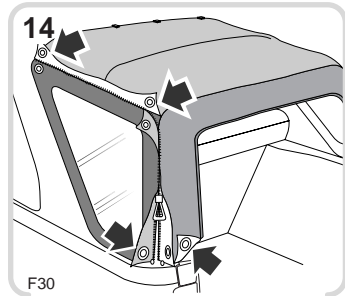
Sujete la cubierta protectora con sus tres presillas.



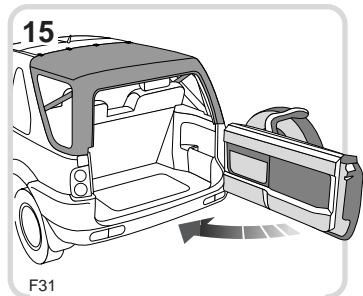
Introduzca el ribete de la ventanilla lateral en la guía de sujeción.



Deslice la luna lateral hacia arriba por la guía de sujeción, empujando brevemente varias veces con las manos posicionadas donde se indica.



Enganche las presillas, y cierres de cremallera y de velcro.



Cierre el portón trasero.

Desmontaje y montaje de la

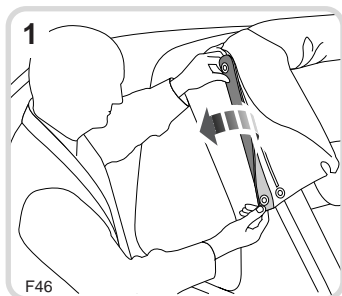
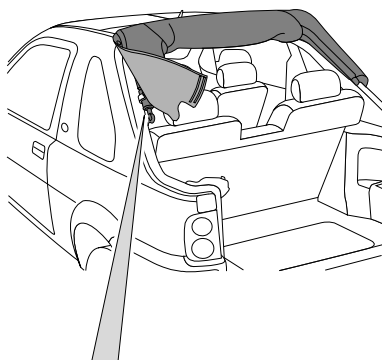
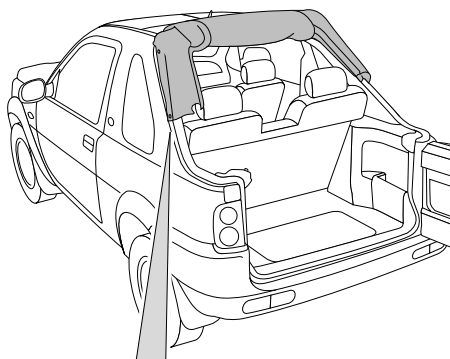
CAPOTA TRASERA



AVISO!

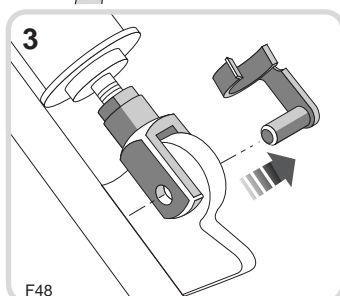
Antes de desmontar la capota trasera, se recomienda inclinar la antena hacia la posición vertical o desmontarla (vea el "Manual del Conductor") para evitar lesiones por accidente.

Desmontaje de la capota trasera



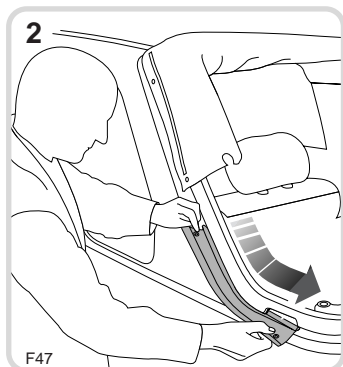
F46

1
Desabroche las presillas y el cierre de velcro de la cubierta lateral.



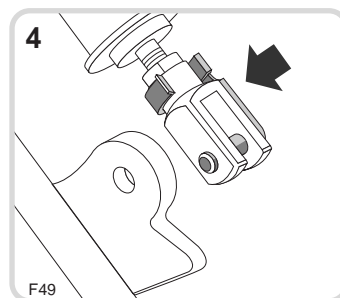
F48

3
Quite el pasador de bloqueo de la riostra angular.



F47

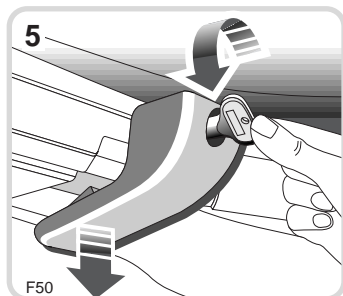
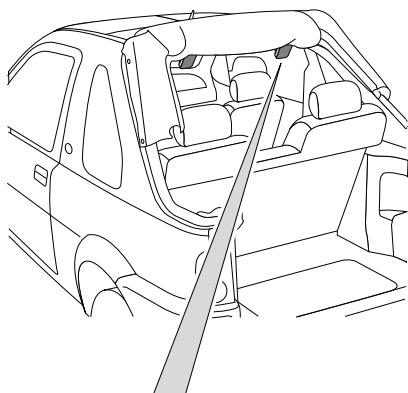
2
Deslice la cubierta lateral fuera de la guía de sujeción.



F49

4
Levante la riostra angular, apartándola de su soporte, y meta el pasador en la riostra para bloquearla.

Desmontaje de la capota trasera

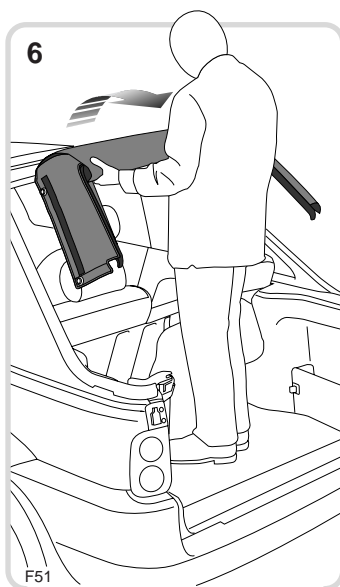


5
Usando la llave especial provista, afloje la grapa de cabecera hasta que caiga adelante. No reapriete la grapa.

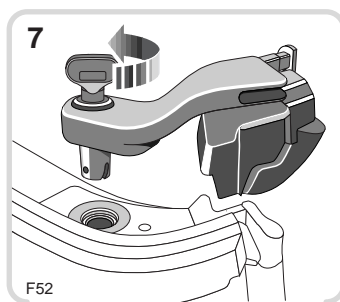
ALOJAMIENTO DE CUBIERTAS LATERALES

Al desmontar la capota trasera por un plazo prolongado (por ejemplo, para montar el techo rígido), se recomienda fijar las cubiertas laterales a sus presillas y cierres de velcro en la capota trasera.

Para evitar el posible rayado de las ventanillas laterales, NO guarde las cubiertas laterales en la bolsa protectora de ventanillas laterales.



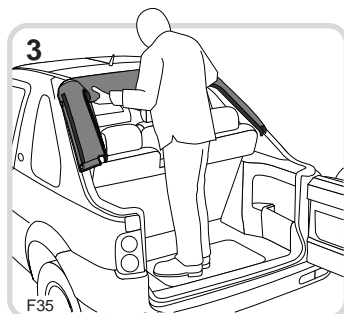
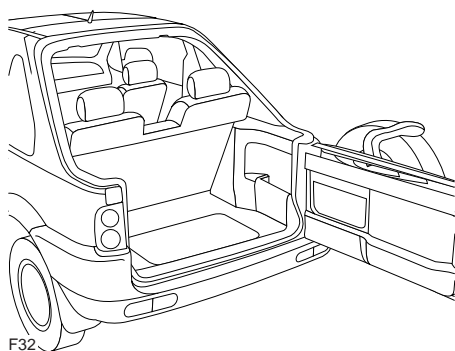
6
Desmonte la capota trasera del vehículo y guárdela en un lugar fresco y seco.



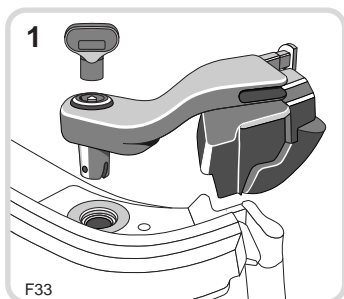
7
Volviendo a usar la llave especial, suelte y desmonte las grapas de esquina.

NOTA: La llave especial está situada en la tapa de la caja de fusibles principal.

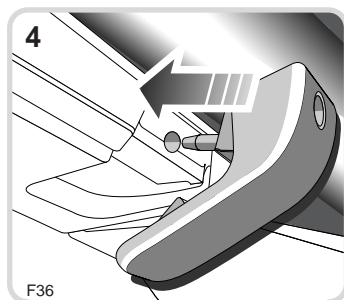
Montaje de la capota trasera



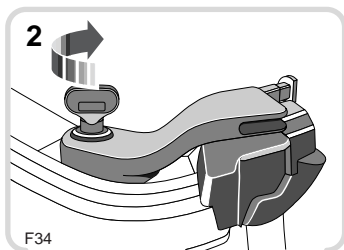
3
Posicione la capota trasera en el vehículo.



1
Monte las grapas de esquina.

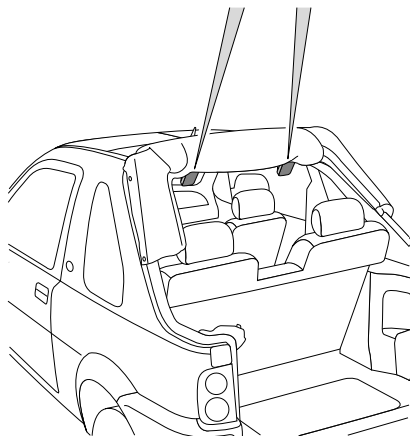


4
Introduzca los pasadores de grapa de cabecera en los agujeros de fijación en el techo.

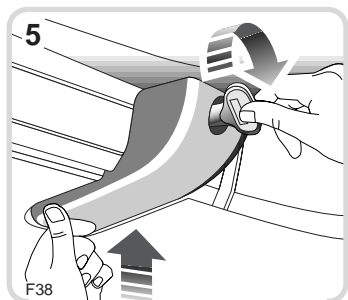


2
Bloquee las grapas de esquina con la llave especial provista.

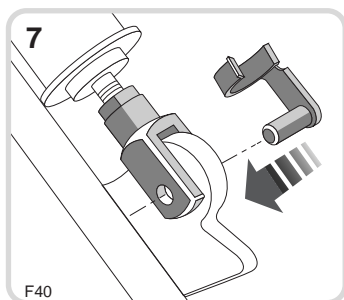
NOTA: La llave especial está situada en la tapa de la caja de fusibles principal.



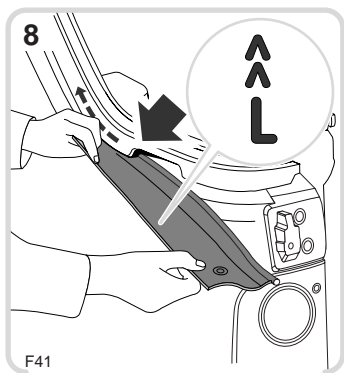
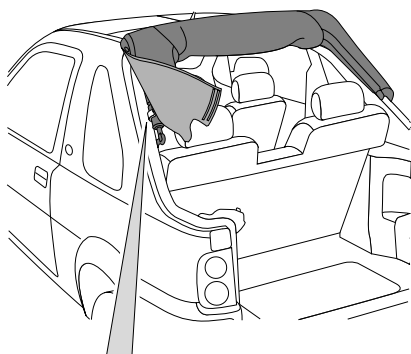
Montaje de la capota trasera



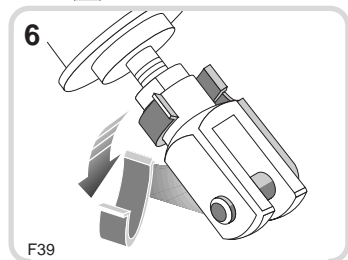
Empuje la parte delantera de la grapa hacia arriba, y apriétela con la llave especial.



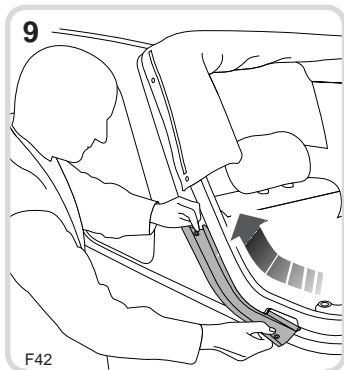
Encaje la riostra angular en su soporte. Introduzca el pasador de bloqueo.



Introduzca el ribete de la cubierta lateral pertinente ("L" o "R") en la guía de sujeción.

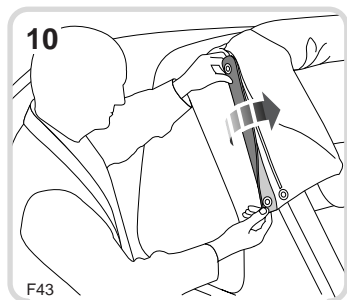


Quite el pasador de bloqueo de la riostra angular.

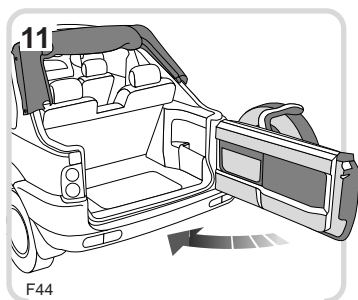


Deslice la cubierta lateral hacia arriba por la guía de sujeción.

Montaje de la capota trasera



Enganche las presillas y cierres de velcro.



Cierre el portón trasero.

Desmontaje y montaje del

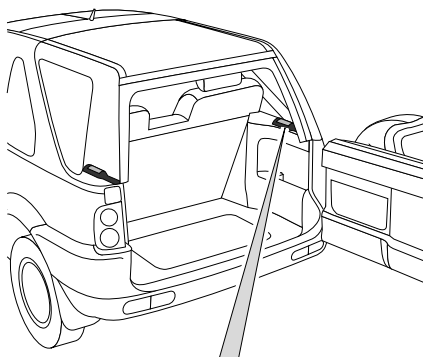
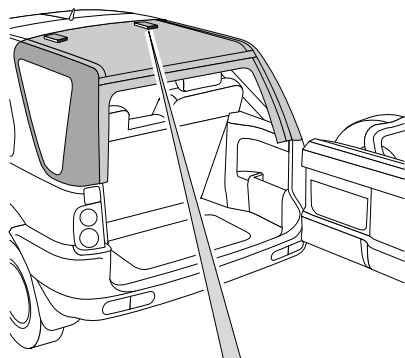
TECHO RIGIDO



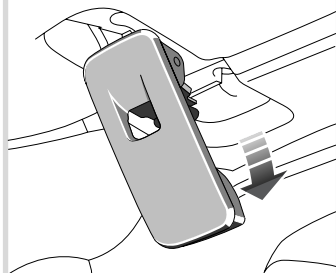
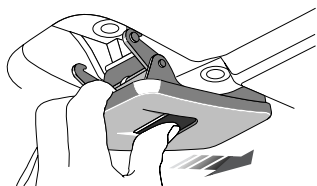
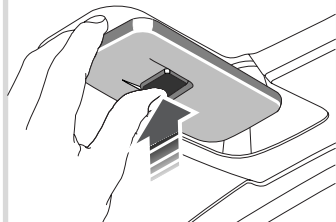
AVISO!

Antes de desmontar o montar el techo rígido en el vehículo, es IMPRESCINDIBLE que se desmonten las barras transversales.

Desmontaje del techo rígido



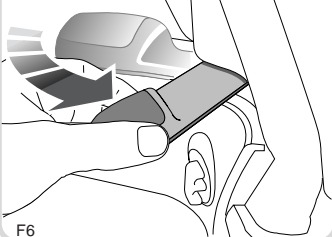
1



F5

Pulse el botón, empuje el fiador hacia adelante y déjelo caer.

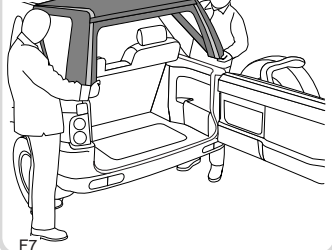
2



F6

Pivote las palancas de bloqueo traseras 90° hacia atrás.

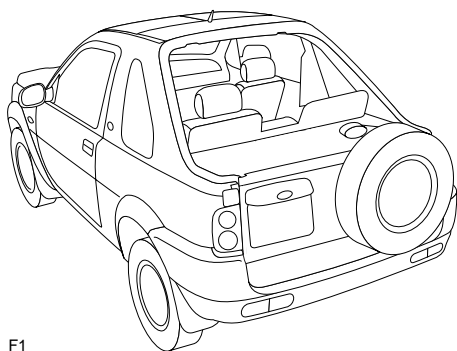
3



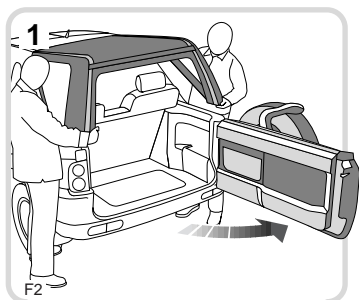
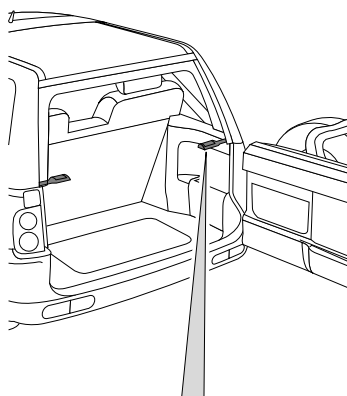
F7

Trabajando con un ayudante, desmonte el techo rígido (empezando por la parte trasera del vehículo).

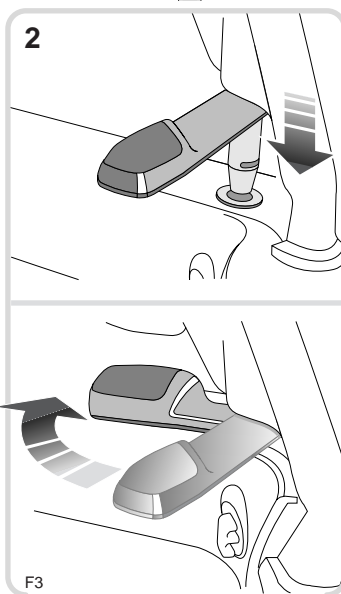
Montaje del techo rígido



F1



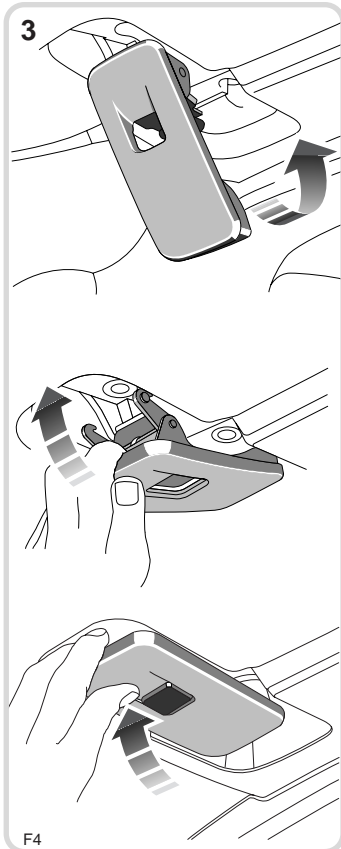
Abra el portón trasero y, trabajando con un ayudante, incline el techo rígido como se ilustra y móntelo en el vehículo.



F3

Encaje los pasadores de bloqueo traseros, y pivote ambas palancas de bloqueo 90° hacia adelante.

Montaje del techo rígido



Empuje la parte delantera del fiador de cabecera hacia arriba, deslícela hacia atrás y empuje la parte trasera del fiador hacia arriba hasta fijarlo a presión.

AVISO!

No conduzca el vehículo con los fiadores de cabecera desenganchados.

Limpieza del techo rígido

Use un cepillo blando para quitar el polvo y suciedad suelta del techo rígido, entonces remójelo con una solución de jabón suave y agua para ablandar el polvo incrustado y quitar las manchas, antes de proceder al lavado.

Lave el techo rígido con una solución de agua y jabón suave, acto seguido enjuáguelo con agua limpia tibia o fría. Enjuague hasta quitar todo rastro de jabón del techo rígido.

No limpie nunca el techo rígido o sus ventanillas con alcohol, gasolina o agentes de limpieza a base de cloro.

No aplique nunca compuestos de lavado/encerado al techo rígido, las ceras impregnarían su acabado texturado.

No use nunca una estación de lavado automático o manguera de alta presión.

No chorree agua contra las juntas con mangueras domésticas.

Desmontaje y montaje de las

BARRAS TRANSVERSALES

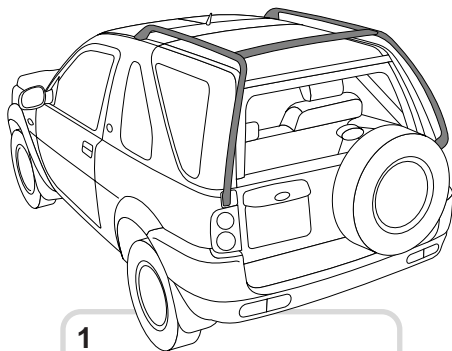
DE TECHO



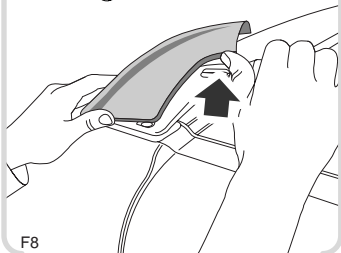
AVISO!

NO quite o ajuste ningún perno, aparte de aquéllos recalcados en las ilustraciones de las páginas siguientes.

Desmontaje de las barras transversales

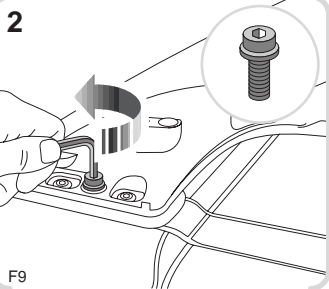


1



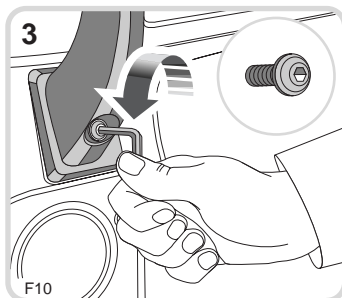
F8

Desmonte el embellecedor delantero - empuje hacia arriba en dirección de la flecha.



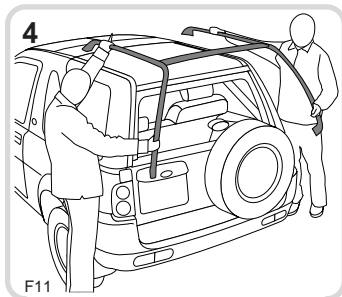
F9

Desenrosque el perno de fijación delantero, usando la llave Torx provista en la bolsa protectora de barras transversales.



F10

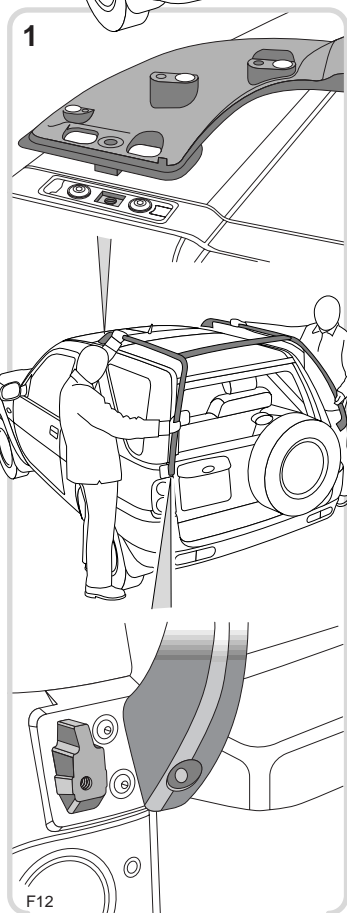
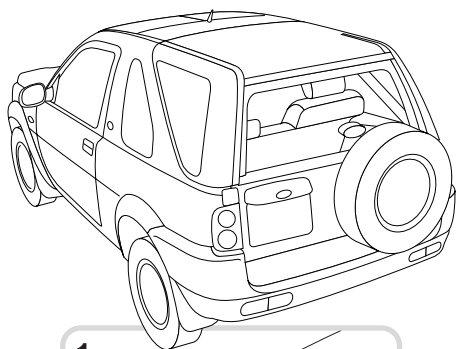
Desenrosque el perno de fijación trasero.



F11

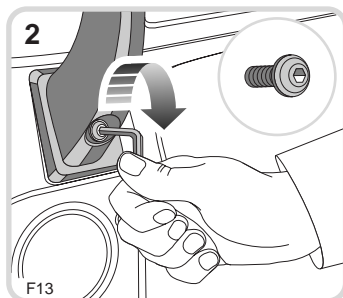
Trabajando con un ayudante, desmonte las barras transversales levantándolas y desplazándolas hacia atrás.

Montaje de las barras transversales



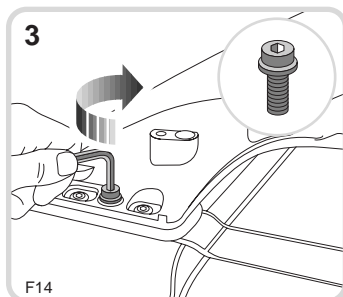
F12

Trabajando con un ayudante, posicione las barras transversales cuidadosamente en el vehículo.



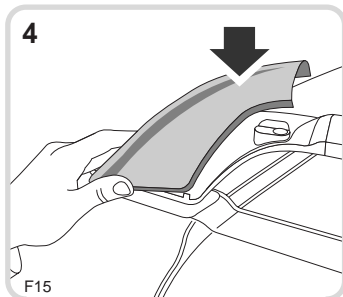
F13

Enrosque el perno correcto en la fijación trasera, usando la llave Torx provista en la bolsa protectora de barras transversales.



F14

Enrosque el perno correcto en la fijación delantera.



F15

Alinee las espigas en la parte inferior del embellecedor delantero, y empuje hacia abajo para encajarlas.

